

# Меньше некуда

## Wi-Fi адаптер Edimax EW-7811Un

Если в вашем ноутбуке по какой-то причине нет адаптера Wi-Fi или вам недостаточно скоростей, которые обеспечивает встроенный со стандартами 802.11b/g, то стоит обратить внимание на миниатюрное устройство Edimax EW-7811Un.

Подключается оно непосредственно к USB-порту и практически незаметно, поэтому можно не беспокоиться, что оно будет случайно повреждено при переноске.

Евгений Высокович, [vysokovych@hi-tech.ua](mailto:vysokovych@hi-tech.ua)



При подключении к USB-порту ноутбука адаптер становится почти незаметным

## Wi-Fi адаптер Edimax EW-7811Un

**Интерфейсы:** ..... USB 2.0  
**Антенна:** ..... встроенная  
**Стандарты:** ..... IEEE802.11b/g/n  
**Полоса частот:** ..... 2.4000–2.4835 ГГц  
**Скорость, Мб/с:** .. 11b – 1/2/5.5/11 Мб/с  
                          11g – 6/9/12/24/36/48/54  
                          11n (20 МГц) – MCS0–7 (до 72 Мб/с)  
                          11n (40 МГц) – MCS0–7 (до 150 Мбит/с)  
**Защита:** ..... WEP 64/128, WPA, WPA2,  
и IEEE802.1x, программная WPS-функция  
**Размеры: (ВхШхД)** . . . . 7,1x14,9x18,5 мм  
**Выходная  
мощность:** . . . . . (-64)–(-81) дБм+2 дБм  
**Цена:** ..... \$22

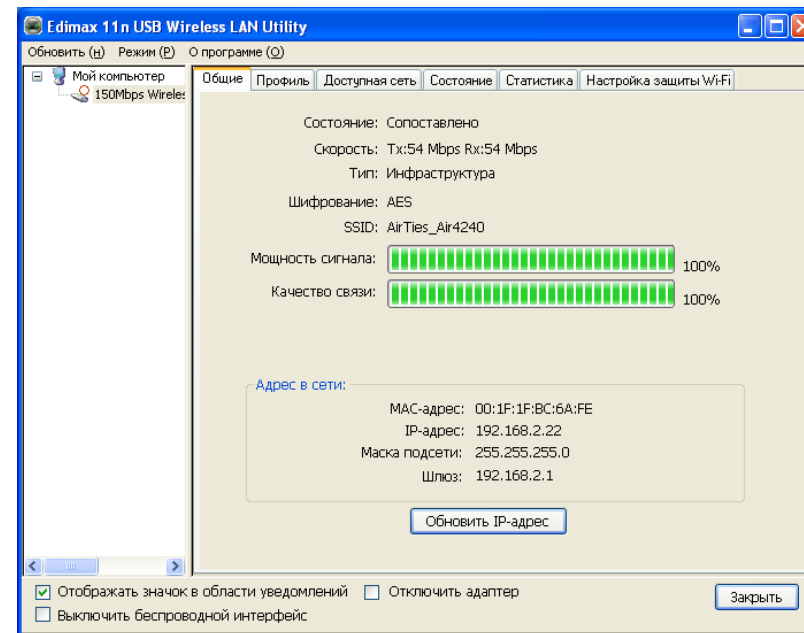
## Оценка

- малые габариты
- высокая скорость
- хорошая «дальнобойность»

■ Еще одним немаловажным преимуществом этого адаптера является его совместимость со стандартом 802.11n, позволяющим достичь скоростей связи до 150 Мб/с и существенно увеличить покрытие. Вместе с тем не возникнет проблем и при соединении с беспроводными устройствами, которые еще не поддерживают этот стандарт.

Благодаря тому что в EW-7811Un предусмотрена поддержка интеллектуального протокола контроля мощности передачи (Green WLAN), адаптер корректирует выходную мощность в зависимости от дальности связи и не загружает CPU при простое для уменьшения энергопотребления. Считается, что за счет этой технологии, энергопотребление может быть уменьшено на 20—50 %.

В комплекте с Edimax EW-7811Un идет ПО Ezmax, которое существенно упрощает установку и настройку



Окно драйвера содержит массу настроек и сведений о текущем состоянии

В плане безопасности тоже все на уровне — поддерживаются наиболее надежные технологии.

Облегчает установку и настройку 16-язычный мастер установки Ezmax с дружелюбным пользовательским интерфейсом.

Единственным незначительным неудобством, которое нами было замечено, явилось «притормаживание» устройства — при включении ноутбука адаптер не всегда сам находил сеть, и иногда приходилось «подталкивать» его, открывая окно драйвера, но в дальнейшем он работал отлично, надежно соединяясь с точками доступа разных производителей.